



Kanalizační šachtové dno DN 1000 s průtokoměrem

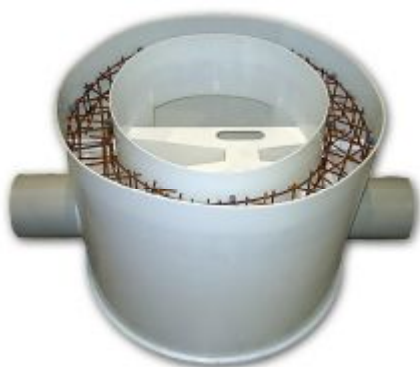
POLYPROPYLENOVÁ DVOUPLÁŠŤOVÁ PATKA jako ZTRACENÉ BEDNĚNÍ
PRO NÁSTAVBU ZE STANDARDNÍCH BETONOVÝCH SKRUŽÍ

POPIS

- šachtové dno je osazeno na základové desce a dodatečně vybetonováno
- dokončení šachty je nástavbou ze standardních betonových skruží
- rozsah měření - od 0,1 do 55 l/s dle použitého průtokoměru (tabulka)
- možnost úpravy kinety pro sací koš automatického vzorkovače

TYP PRŮTOKOMĚRU

Měrný žlab	Průtok (l/s)		Charakter vody
	Qmin	Qmax	
Parshallův žlab P1	0,26	6,2	mechanicky vyčištěné
Parshallův žlab P2	0,52	15,1	surové OV
Parshallův žlab P3	0,78	54,6	surové OV



VÝHODY

- ❖ zrychlení a zjednodušení výstavby a projektování ~ nízká cena
- ❖ možnost úpravy průtočného profilu pro sací koš vzorkovače
- ❖ prefabrikací jsou zajištěny požadavky na měření dle zákona
- ❖ prefabrikace zajistí maximální přesnost a stabilitu měření
maximální chyba je do 3 %
- ❖ prodloužení přechodového úseku - dokonalejší zklidnění hladiny
- ❖ Parshallův žlab je relativně necitlivý na nerovnoměrné rozdělení rychlostního pole, má 3-4 krát nižší ztrátu oproti přelivům, vyhoví i při malých spádech kanalizace, je průchodný pro sunuté nerozpuštěné látky a jeho konstrukce a materiál zajišťují dlouhou životnost

PROJEKTOVÁ KRITERIA PARSHALLOVA ŽLABU

- v měrném žlabu je říční proudění s Froudeovým číslem do 0,5 (mocninové)
- odpadní voda má reologické vlastnosti vody a nezamrzá,
- míra zatopení spodní vodou je do 0,5 (poměr hladiny za žlabem a před ním)
- přiměřené uklidnění s vyhovující vzdáleností od oblouku (10 x šířka hrdla), či spadiště

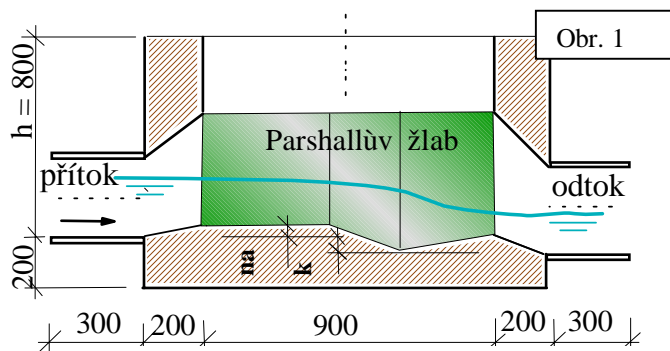
CERTIFIKÁTY

- Schválení typu měřidla Parshallova žlabu TCM 142/95-2075 vydaný na ČMI Brno a jeho
- Dodatek č.1 2075/95/1 z ledna 2009 schvalující Parshallovy žlaby P3 s připojením na DN 300
- Prvotní kalibrace měřidla dle zákona „O metrologii“,
- Chráněno užitným vzorem č.zápisu 12181 a č. zápisu 12182 – Úřad průmyslového vlastnictví ČR

Zařízení v uvedené sestavě vyhovuje požadavku naší legislativy tj. zákonu O vodách, zákonu „O vodovodech a kanalizacích“, zákonu „O metrologii“ a je využitelné pro fakturační účely, pro výpočet poplatků za vypouštěné vody i pro bilanční účely.

TECHNICKÉ PARAMETRY

Šachta je dvouplášťová válcová nádoba z UV stabilizovaného polypropylénu, kdy prostor mezi pláští je po osazení šachtového dna na základovou desku vybetonován betonem B40 V4. Základová deska je u všech šachet umístěna 20 cm pod úrovní dna potrubí na přítoku. Betonáž se provádí postupně. Nejprve se betonuje dno a to až do úrovně horní desky Parshallova žlabu. Po zatuhnutí betonu se provádí betonáž prostoru mezi pláští a to postupně po 20 cm až do úrovně cca 10 cm pod horní okraj – přesně 3 cm nad armaturu věnce. Po zatvrdnutí betonu min na 60 % konečné pevnosti se prostor mezi pláští vyplní betonem až k hornímu okraji a do tekutého betonu se osadí standardní betonová skruž DN 1000. Tím jsou dosaženy vodotěsné spojení a požadovaná statika šachty. Šachta je dostavěna ze standardních betonových skruží dle podmínek výrobce skruží. Připojení na potrubí je provedeno pomocí spojek tak, aby byly splněny požadavky výrobce potrubí. Projektové podklady jsou uvedeny na obrázku 1.



Obrázek a kóty *na* a *k* jsou výškově převýšeny

TYPOVÉ OZNAČENÍ ŠACHTY

MD-Q / y / p / o / k / na / koš /

Parametr označení šachty a jeho popis		Možnosti
y	typ Parshallova žlabu	...P1...P2...P3
p	potrubí na přítoku	např...DN 300 Bocker
o	potrubí na odtoku	např...DN 400 PVC
k	odskok mezi IN a OUT potrubím	např...50 mm /viz obr./
na	nasedláni Pars. žlabu nad dnem přítokového potrubí	např...25 mm /viz obr/
koš	Šachtička pro instalaci sacího koše vzorkovače	ANO ... NE

CENA :

	Šachtové dno pro žlab		
	P1	P2	P3
Cena	13 900,- Kč	13 600,- Kč	12 900,- Kč
Hydraulické parametry Parshallova žlabu			
	P1	P2	P3
Q min	0,26 l/s	0,52 l/s	0,78 l/s
Q max	6,22 l/s	15,1 l/s	54,6 l/s
a	0,0609	0,120	0,178
b	1,552	1,553	1,555
B`	30 cm	34 cm	39 cm

konzumční křivka :

$$Q = a * h^b$$

h (m) ...hloubka měřená ve vzdál. B` před hrdlem
Q (m³/s) ...průtok vody

Pozn : uvedená cena je bez ceny Parshallova žlabu

DODÁVÁ :

PARS *agua* s.r.o.

sídlo firmy :

Pars aqua s.r.o. Strojírenská 260, 155 21 Praha 5

www.pars-aqua.cz

email : pars @pars-aqua

mobil: 736 686 159

tel./fax : 251 615 718